

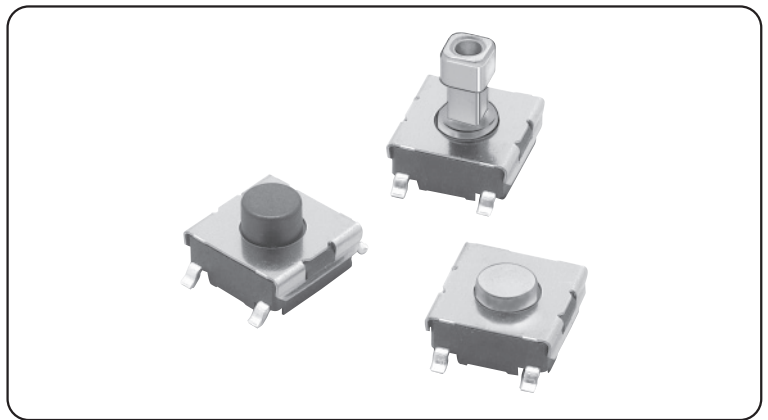
B3FS

轻触式开关 (S.M.D型)


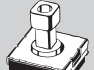
适合高密度安装的S.M.D型 轻触式开关

- 开关以压花带方式提供，最适合自动安装。
- 可再生焊接。
- 备有可安装键顶 (B32系列) 的凸出形柱塞。

符合RoHS



■ 种类

类型	柱塞的种类	高度	动作力 (OF)	柱塞颜色	包装形态		压花带		
					袋	型号	包装单位	型号	包装单位
6mm方形 B3FS-1000 系列	 (平型)	3.1mm	0.98N	黑	100个	B3FS-1000	3,000个	B3FS-1000P	
			1.47N	象牙色				B3FS-1002P	
			2.55N	蓝				B3FS-1005P	
	 (平型)	4.3mm	0.98N	黑				B3FS-1010	B3FS-1010P
			1.47N	象牙色				B3FS-1012	B3FS-1012P
			2.55N	蓝				B3FS-1015	B3FS-1015P
	 (凸型)	7.3mm	0.98N	黑				B3FS-1050	B3FS-1050P
			1.47N	黄				B3FS-1052	B3FS-1052P

注. 订购数量必须为包装单位的整数倍。注意不可以端子数发货。

■ 额定值/性能

电气规格	DC5~24V 1~50mA 阻性负载
最小适用负载 (参考值)	DC1V 10μA
使用环境温度	-25~+70°C 60%RH以下 (无结冰、无凝露)
使用环境湿度	35~85%RH (+5~+35°C)
接点结构	1a (常开接点)
接触电阻	100mΩ以下 (初始值) (DC5V 1mA通电)
绝缘电阻	100MΩ以上 (DC100V兆欧表)
耐电压	AC250V 50/60Hz 1min
震荡时间	5ms以下
振动	误动作 10~55Hz 双振幅1.5mm
冲击	耐久 最大1,000m/s ²
	误动作 最大100m/s ²
寿命	100万次以上 (0.98N型) 30万次以上 (1.47N型) 10万次以上 (2.55N型)
重量	B3FS-1000: 约0.2g

■ 动作特性

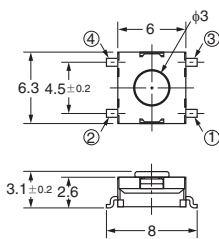
项目	类型	B3FS-1000系列		
		0.98N型	1.47N型	2.55N型
动作力 (OF)		0.98±0.29N	1.47±0.49N	2.55±0.69N
回复力 (RF)		最小0.2N	最小0.49N	最小0.49N
预行程 (PT)		0.25 ^{+0.2} _{-0.1} mm		



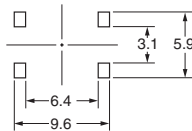
■外形尺寸 (单位: mm) 注. BOTTOM VIEW 中“OMRON”的标识在正常状态下 (见右图), 端子编号如右图。

●平型

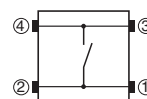
B3FS-1000
B3FS-1002
B3FS-1005
B3FS-1000P
B3FS-1002P
B3FS-1005P



印刷基板焊盘尺寸
(TOP VIEW)
(单面基板t=1.6)

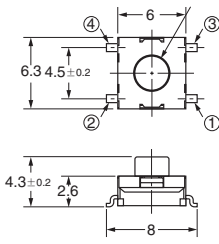


端子配置/内部连接图
(TOP VIEW)

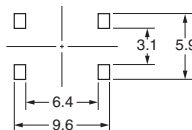


●平型

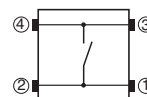
B3FS-1010
B3FS-1012
B3FS-1015
B3FS-1010P
B3FS-1012P
B3FS-1015P



印刷基板焊盘尺寸
(TOP VIEW)
(单面基板t=1.6)

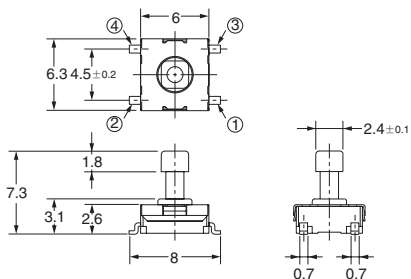
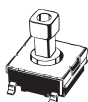


端子配置/内部连接图
(TOP VIEW)

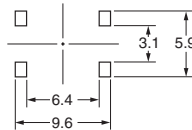


●凸型

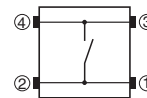
B3FS-1050
B3FS-1052
B3FS-1050P
B3FS-1052P



印刷基板焊盘尺寸
(TOP VIEW)
(单面基板t=1.6)



端子配置/内部连接图
(TOP VIEW)



注. 上述外形尺寸图中, 未注公差为±0.4mm. 开关本体上没有标明端子编号。

■键顶

凸柱塞型, 备有专用的键顶B32系列. 详情请参阅B32。

■请正确使用

★「共通注意事项」请参考相关页。